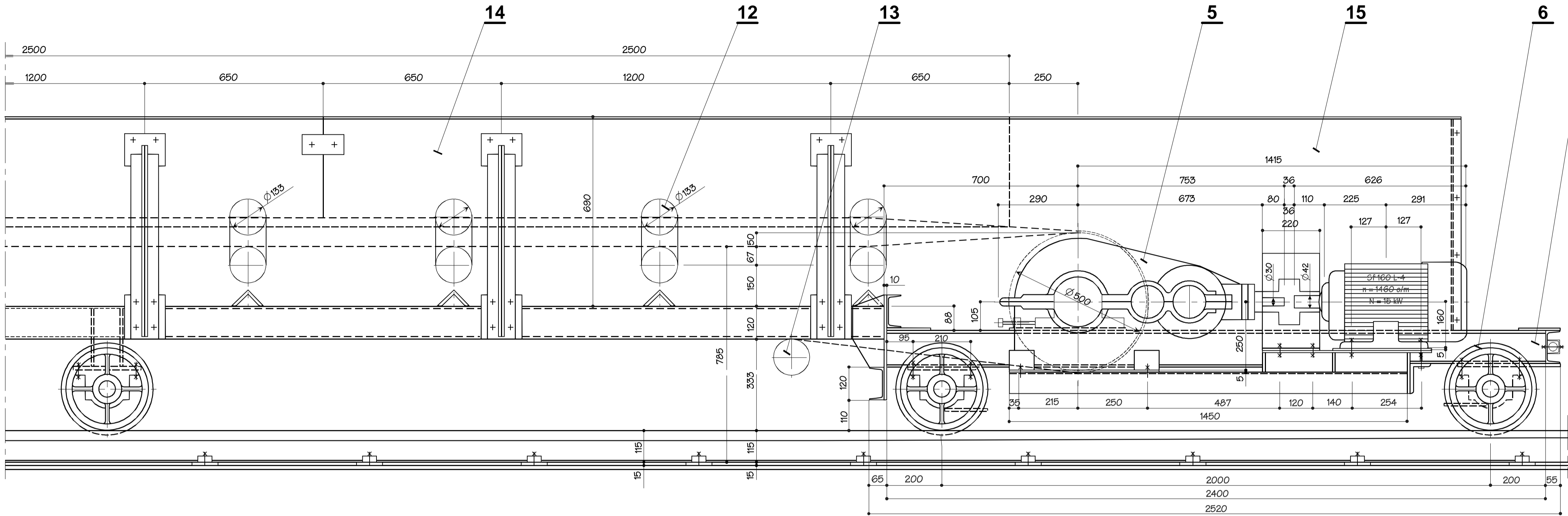


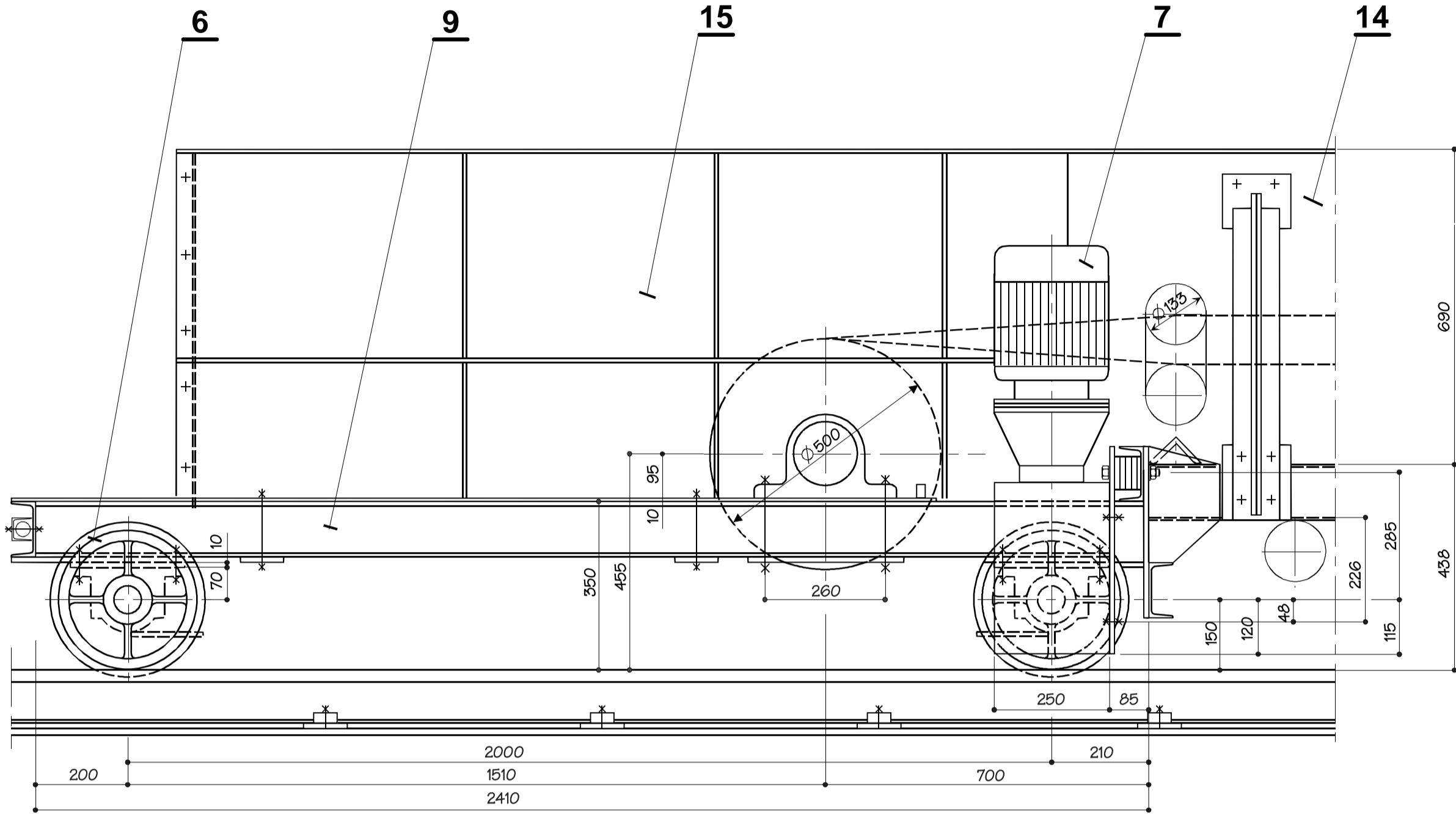
widok A

1:10



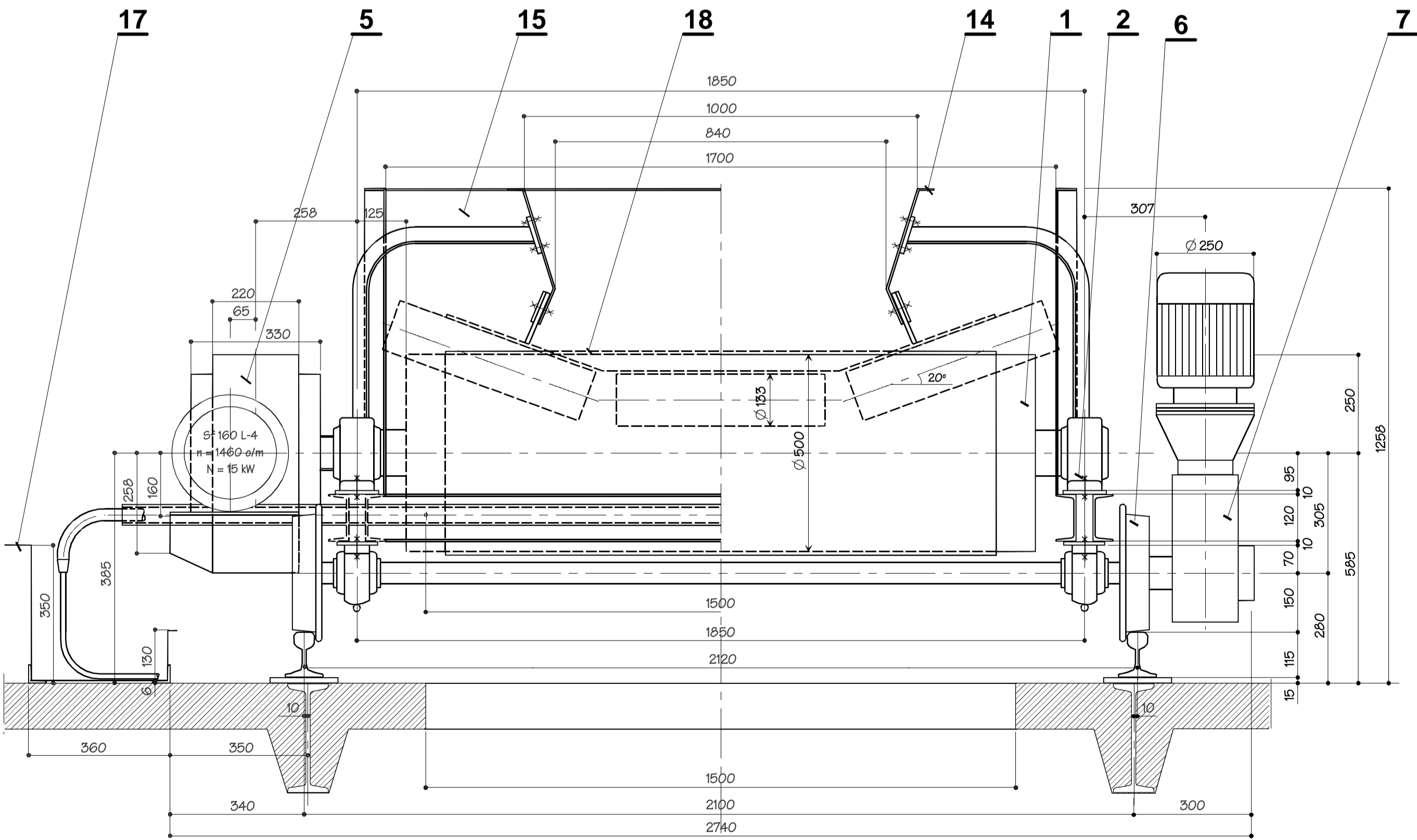
widok B

1:10



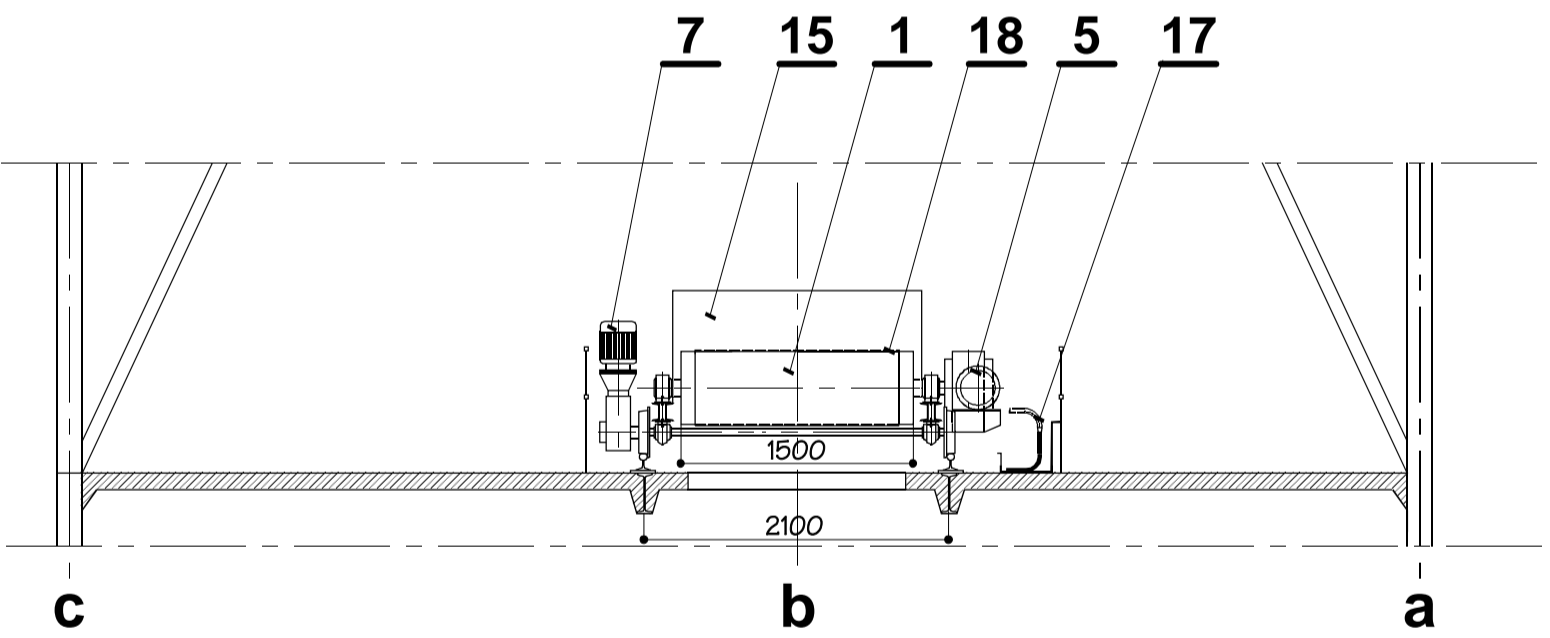
przekrój a - a

1:10




przekrój b - b

1:50



Charakterystyka techniczna

Przełożenie taśmowe jazdy rewersyjny urz. nr 5			
l/p	Wyzezcagólnienie	jednostka	wielkość
1.	Nadawa		urobek
2.	Wydałnoś	t/h	800
3.	Szerokość taśmy	mm	1400
4.	Długość przenośnika	mm	1450
5.	Średnica bębna napędowego	mm	500
6.	Prędkość taśmy	m/sek	1,61
7.	Silnik Sf 160 L-4	kW	15,0
8.	Przekładnia KWDN 400	i	25,3
9.	Napęd jazdy Motoreduktor stożkowo - walcowy trzystopniowy wielkość 100, przełożenie układ 1, pozycja pracy V z tuleją cylindryczną z pierścieniem zaciekowym MBH - V - 100 - 3 - D - 63 - 1	i	63
10.	Silnik Sf 112 M-8	kW	1,5
11.	Prędkość jazdy przy średnicy kół jezdnych D = 300	m/sek	0,18

				S = 6780 kg	
18	Taśma gumowa B - 1400/4 x 25 m gr okł 4 x 2 gr. catk. 19	1		STOMIL - WOLBROM	550
17	Konstrukcja nośna kabla zasilającego	1		M - 5/9	207
16	Ośloną stacji zwrotnej	1		M - 5/8	287
15	Ośloną stacji napinającej	1		M - 5/7	285
14	Ograniczenie boczne PP 1400 - 2500/690	4	mg MIFAMA	M 817 - 410.70	840
13	Zestaw jednoraznikowy PdG 1400/133/90°	4	mg MIFAMA	M 812 - 211.70	200
12	Zestaw trójkrążnikowy NgG 1400/133/20°	13	mg MIFAMA	w/g dok. Mifamy	700
11	Trasa przenośnika C120	1		M - 5/6	491
10	Podbudowa stacji zwrotnej	1		M - 5/5	239
9	Podbudowa stacji napędowej	1		M - 5/4	287
8	Wspornik zespołu kół jezdnych pod trasą	2		M - 5/3	72
	Motoreduktor stożkowo - walcowy trzystopniowy wielkość 100 układ 1, pionowy V z tuleją cylindryczną z pierścieniem zaciek. MBH-V-100-3-D-63-1 Silnik typ Sf 112 M-8 kołnierzyowy moc N = 1,5 kW, n = 750 /min średnica kołnierza D = 200 mm średnica wałka d = 28 mm	1	mg BEFARED	Fabryka Reduktorów BEFARED Bielek/B	90
6	Zespół kół jezdnych napędzających i nienapędzających	1		M - 5/2	662
5	Napęd taśmy z ramą 15 kW - KWDN400, okt. 01, 1460 V _{max} l=25,3	1		M - 5/1	517
4	Napinacz śrubowy 80/120	2	mg MIFAMA	M 818-111.20	48
3	Bęben kierujący G1 - 1400/500/1850/80	1	mg MIFAMA	M 814-1	663
2	Płyta łożyskowa 80/200	2	mg MIFAMA	M 813-910.20	18
1	Bęben napędowy K1 3 - 1400/500/1850/80/75-KWDN 400	1	mg MIFAMA	M 813-1 MIFAMA	551
Poz		Nazwa części		ilość	
Zamawiający: Inwestor				Nr rys.	normy
Kompania Węgla Spółka Akcyjna Oddział KWK "Bobrek-Centrum" w Bytomiu ul. Konstytucji 76					Ciężar
					
		Przedsiębiorstwo Projektowo Budowlano-Przemysłowe i Ogólnego Zakładu Usługowo Usługowo			
Tytuł projektu		Stadium PB-W	Imię i nazwisko	Nr uprawn.	Data
Budowa zbiornika węgla surowego i zabudowy urządzeń nadawczych i odbiorczych w KWK „Bobrek - Centrum” Ruch Bobrek w Bytomiu		Projektował	mgr inż. J. Piezka		07/09
Tytuł rysunku		Konstruował	R. Wróbel		07/09
Przełożenie taśmowe jazdy rewersyjny nr urz. 5 ZESTAWIENIE część 2/3		Sprawił	inż. W. Cyba	332/76/Ki	07/09
		Kier. Zespołu	inż. W. Cyba	332/76/Ki	07/09
		Podziałka 1 : 50	Nr projektu	02/09	Nr rys.
		M - 05/0			
Zastrzeżenie: Nie wolno kopiować, wycinania, rozmrażania, kopiowania, drukowania, rozpowszechniania, wykorzystania do celów innych niż określone w Umowie o prace autorskie					